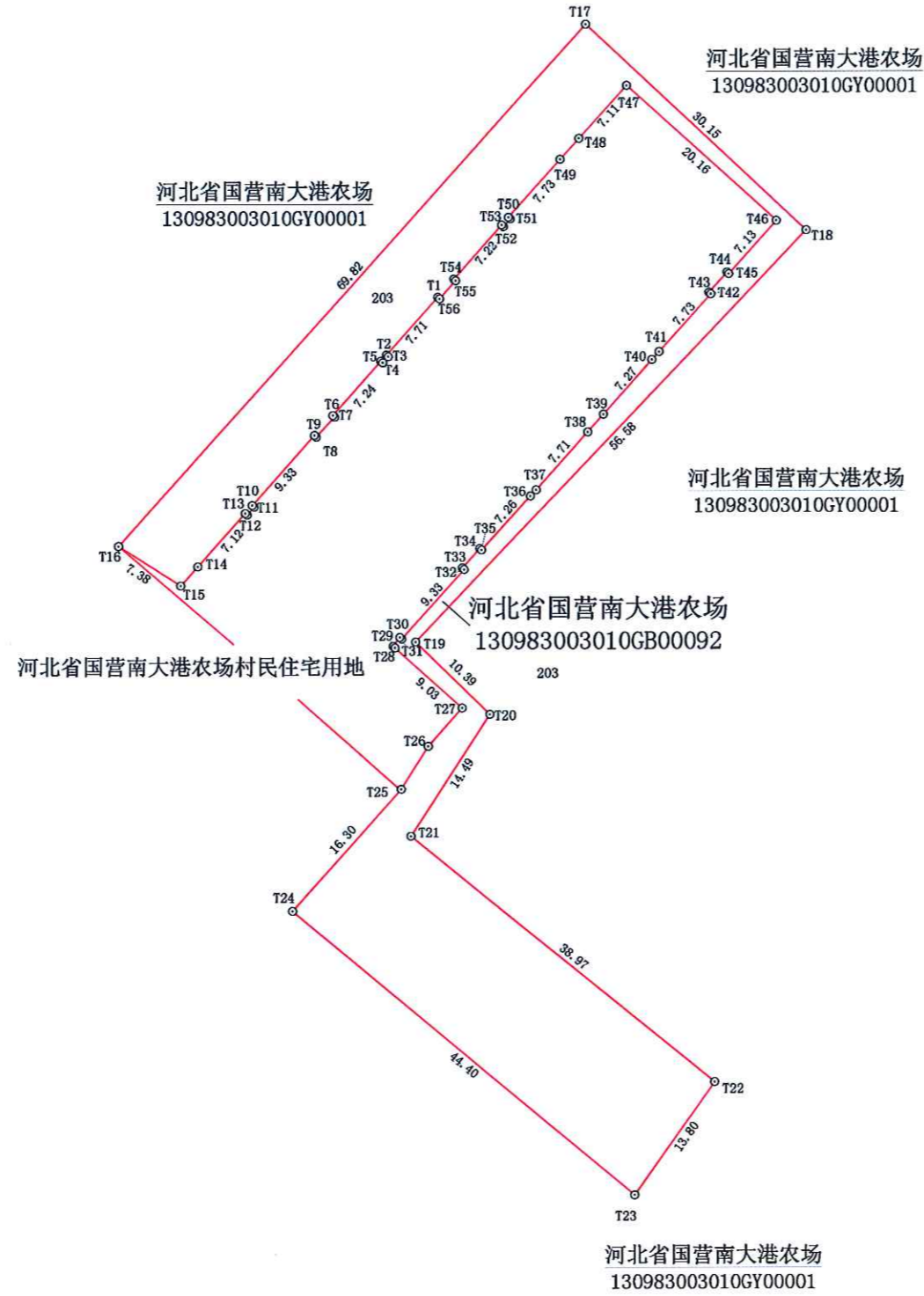


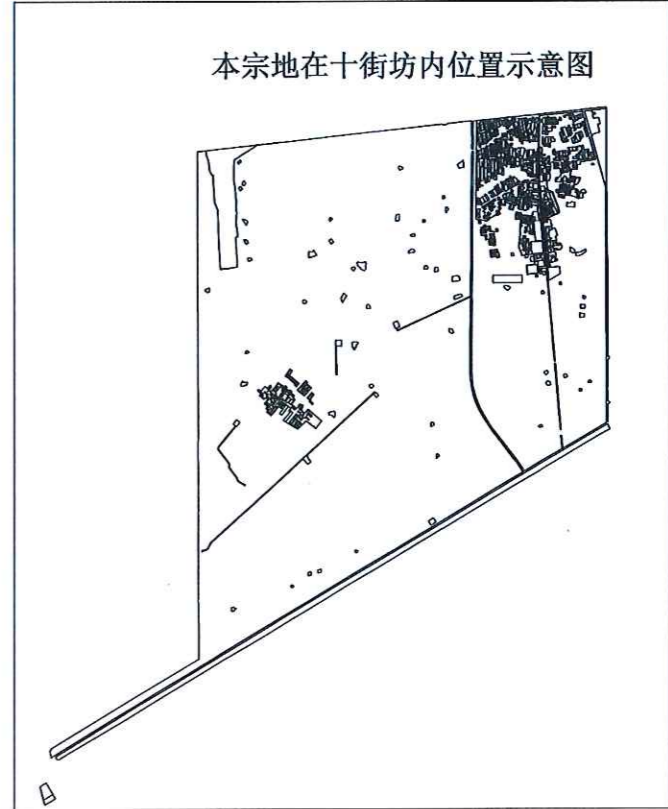
# 公示图

单位: m · m<sup>2</sup>

宗地代码:	130983003010GB00092	土地权利人:	河北省国营南大港农场
所在图幅号:	4256.0-535.0, 4256.0-536.0, 4255.0-536.0	宗地面积:	1297.23



- T2-T3 0.24
- T3-T4 0.82
- T4-T5 0.24
- T6-T7 0.24
- T7-T8 2.69
- T8-T9 0.24
- T10-T11 0.24
- T11-T12 1.04
- T12-T13 0.24
- T14-T15 2.56
- T25-T26 5.06
- T26-T27 5.12
- T28-T29 0.24
- T29-T30 1.11
- T30-T31 0.24
- T32-T33 0.24
- T33-T34 2.61
- T34-T35 0.24
- T36-T37 0.84
- T38-T39 2.36
- T40-T41 1.06
- T42-T43 0.24
- T43-T44 2.68
- T44-T45 0.24
- T48-T49 2.79
- T50-T51 0.24
- T51-T52 1.01
- T52-T53 0.24
- T54-T55 0.24
- T55-T56 2.42
- T56-T1 0.24



2018年5月图解法测绘界址点  
 制图日期: 2018年5月16日  
 审核日期: 2018年5月17日

1: 650

制图者: 杜梦飞  
 审核者: 于明朝

公示图

宗地代码: 1309830030106B00107 土地权利人: 河北省国营南大港农场 宗地面积: 10940.91

所在图幅号: 4257.0-537.0

单位: m<sup>2</sup>



本宗地在十街坊内位置示意图



2018年5月16日 制图日期: 2018年5月16日  
2018年5月17日 审核日期: 2018年5月17日

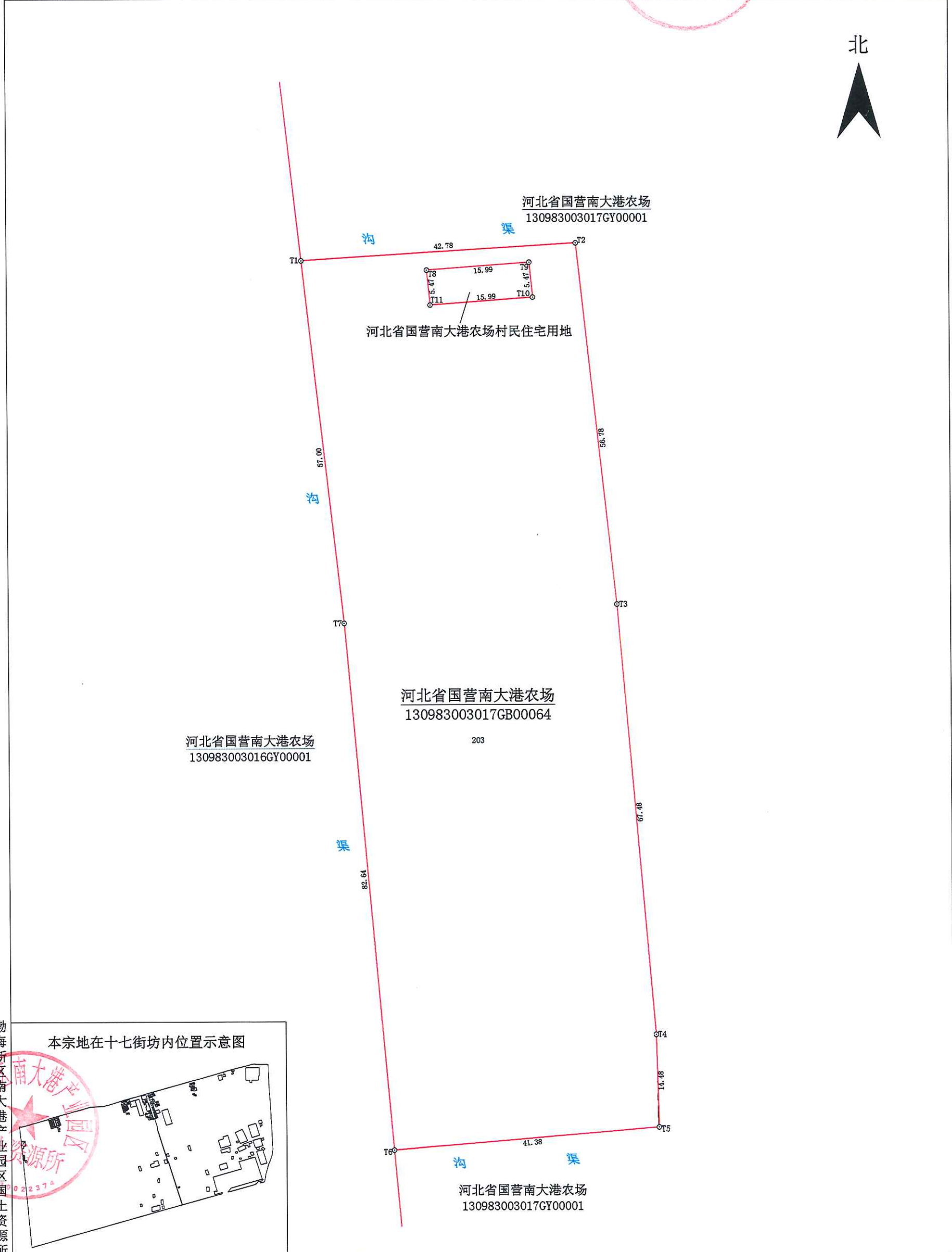
1: 500

制图者: 杜梦飞  
审核者: 于明刚

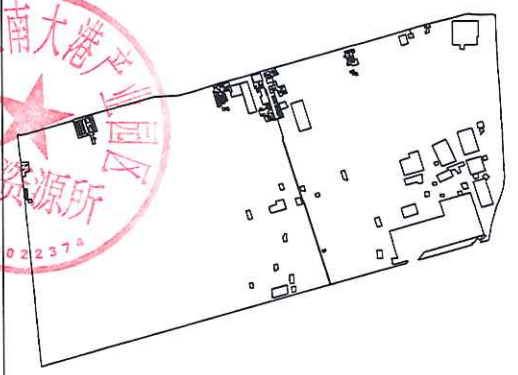
# 公示图

单位: m · m<sup>2</sup>

宗地代码:	130983003017GB00064	土地权利人:	河北省国营南大港农场
所在图幅号:	4267.0-536.0, 4266.0-536.0	宗地面积:	5817.48



本宗地在十七街坊内位置示意图



2018年5月图解法测绘界址点  
 制图日期: 2018年5月16日  
 审核日期: 2018年5月17日

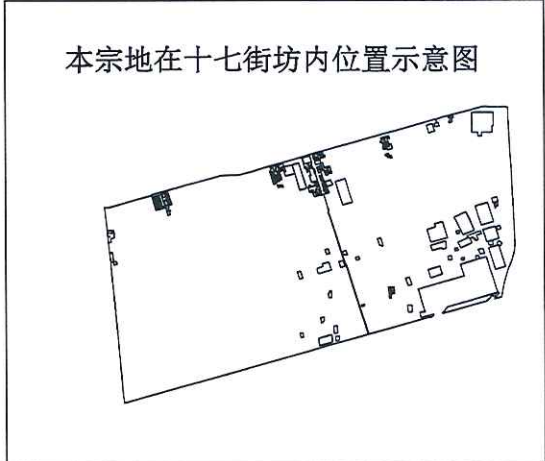
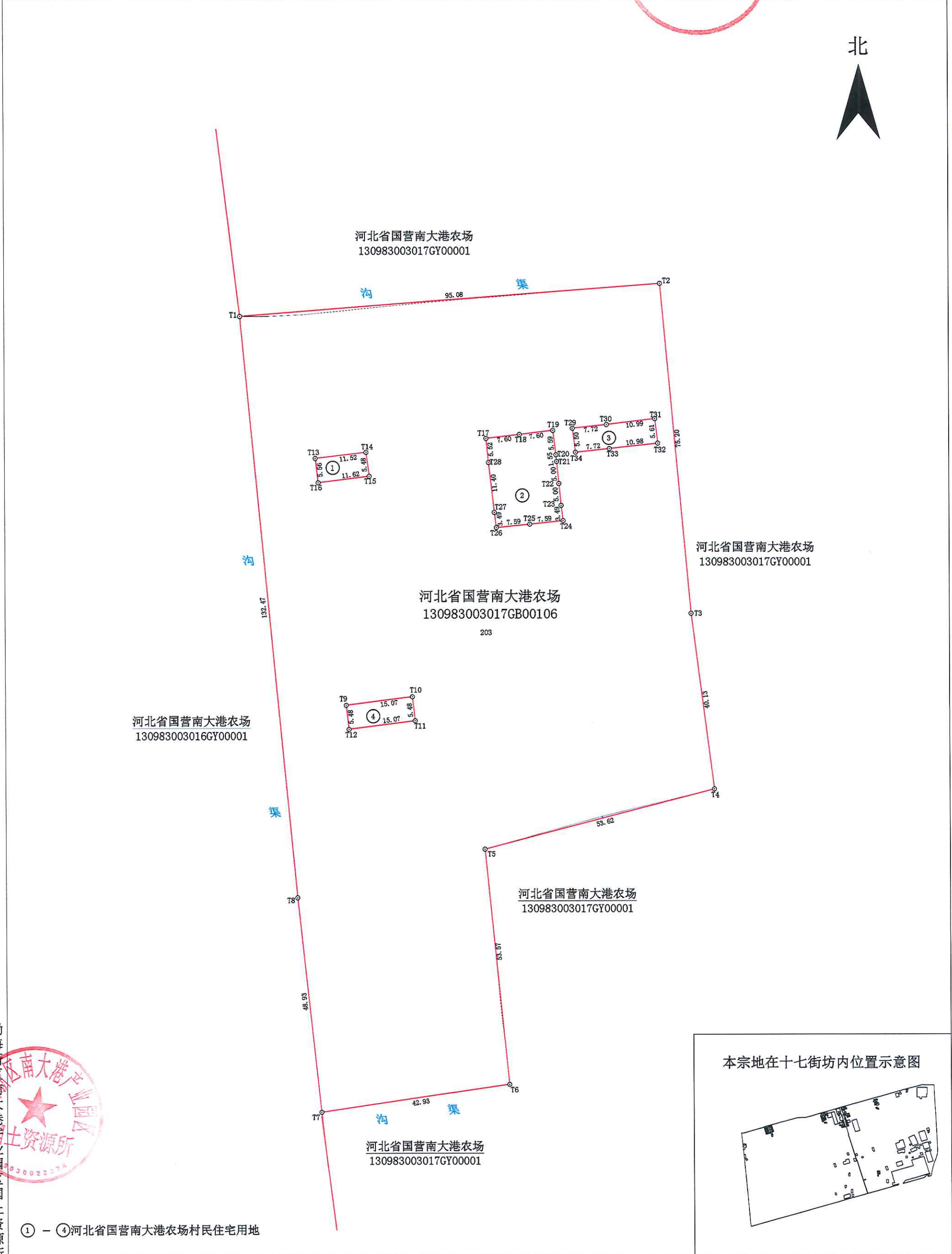
1: 600

制图者: 杜梦飞  
 审核者: 于明朝

# 公示图

单位: m · m<sup>2</sup>

宗地代码:	130983003017GB00106	土地权利人:	河北省国营南大港农场
所在图幅号:	4267.0-536.0	宗地面积:	13438.94



渤海新区南大港产业园区国土资源局

① - ④ 河北省国营南大港农场村民住宅用地

2018年5月图解法测绘界址点  
 制图日期: 2018年5月16日  
 审核日期: 2018年5月17日

1: 800

制图者: 杜梦飞  
 审核者: 于明朝