

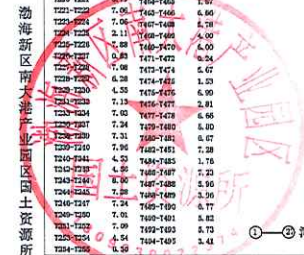
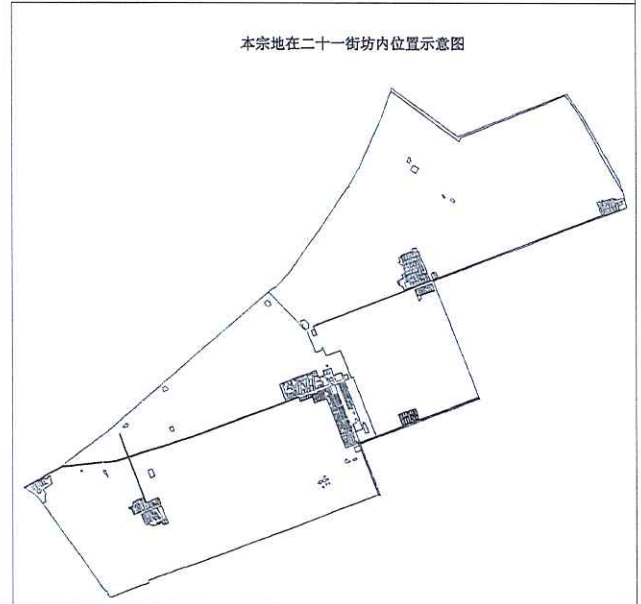
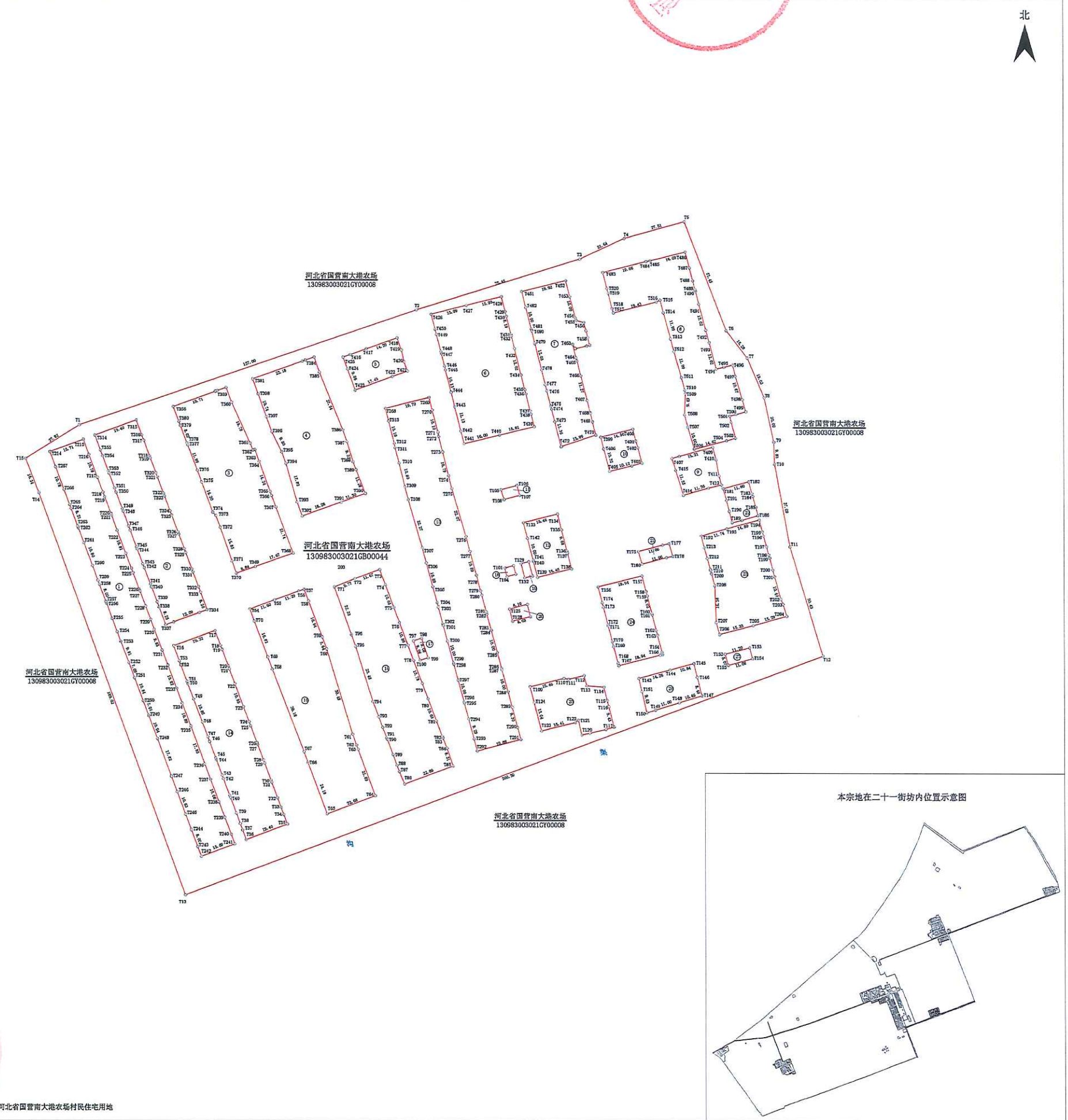
公示图

单位: m·m



宗地代码:	130983003021GB00044	土地权利人:	河北省国营南大港农场
所在图幅号:	4260.0-547.0, 4260.0-548.0	宗地面积:	35673.45

711-718	7.07	7255-7256	1.11	7459-7460	4.00
718-719	1.89	7256-7257	0.84	7460-7467	5.18
719-720	7.73	7257-7258	1.91	7467-7469	4.58
720-721	1.28	7258-7259	1.94	7469-7500	4.38
721-722	7.00	7259-7260	7.07	7500-7501	2.97
722-723	7.65	7260-7261	0.78	7501-7502	3.74
723-724	2.00	7261-7262	1.47	7502-7503	7.37
724-725	7.93	7262-7263	7.96	7503-7504	4.13
725-726	0.81	7263-7264	1.28	7504-7505	3.14
726-727	7.23	7264-7265	8.81	7505-7506	5.49
727-728	1.63	7265-7266	1.94	7506-7507	1.47
728-729	7.99	7266-7267	7.99	7507-7508	5.73
729-730	1.01	7267-7268	8.85	7508-7509	5.78
730-731	7.21	7268-7269	6.82	7509-7510	5.80
731-732	4.83	7269-7270	7.28	7510-7511	3.26
732-733	3.48	7270-7271	1.98	7511-7512	3.00
733-734	4.61	7271-7272	1.82	7512-7513	1.00
734-735	4.84	7272-7273	0.71	7513-7514	3.22
735-736	2.99	7273-7274	7.28	7514-7515	1.23
736-737	5.00	7274-7275	0.47		
737-738	7.28	7275-7276	1.27		
738-739	1.05	7276-7277	0.43		
739-740	7.64	7277-7278	7.20		
740-741	1.43	7278-7279	4.23		
741-742	7.27	7279-7280	5.83		
742-743	0.83	7280-7281	7.18		
743-744	7.73	7281-7282	0.34		
744-745	2.27	7282-7283	7.25		
745-746	7.06	7283-7284	0.90		
746-747	7.03	7284-7285	7.28		
747-748	1.23	7285-7286	0.77		
748-749	7.89	7286-7287	7.71		
749-750	1.81	7287-7288	2.60		
750-751	7.06	7288-7289	7.38		
751-752	2.59	7289-7290	0.83		
752-753	4.48	7290-7291	0.80		
753-754	5.64	7291-7292	1.96		
754-755	5.88	7292-7293	1.97		
755-756	2.49	7293-7294	5.78		
756-757	5.11	7294-7295	7.56		
757-758	5.72	7295-7296	2.63		
758-759	3.69	7296-7297	1.38		
759-760	7.24	7297-7298	0.64		
760-761	7.94	7298-7299	1.02		
761-762	7.86	7299-7300	1.84		
762-763	7.24	7300-7301	1.67		
763-764	7.24	7301-7302	1.27		
764-765	0.89	7302-7303	4.89		
765-766	5.91	7303-7304	7.63		
766-767	3.46	7304-7305	0.36		
767-768	5.00	7305-7306	7.03		
768-769	7.25	7306-7307	1.79		
769-770	0.46	7307-7308	7.74		
770-771	5.00	7308-7309	1.27		
771-772	7.21	7309-7310	2.88		
772-773	6.29	7310-7311	3.42		
773-774	3.73	7311-7312	3.43		
774-775	7.23	7312-7313	2.87		
775-776	4.00	7313-7314	1.34		
776-777	3.90	7314-7315	1.71		
777-778	3.90	7315-7316	1.92		
778-779	7.25	7316-7317	0.91		
779-780	4.81	7317-7318	6.89		
780-781	6.00	7318-7319	1.73		
781-782	7.13	7319-7320	2.91		
782-783	3.78	7320-7321	6.89		
783-784	2.78	7321-7322	0.91		
784-785	7.29	7322-7323	1.25		
785-786	3.64	7323-7324	7.90		
786-787	0.86	7324-7325	0.94		
787-788	1.70	7325-7326	4.08		
788-789	7.21	7326-7327	6.18		
789-790	6.57	7327-7328	3.40		
790-791	5.84	7328-7329	0.82		
791-792	3.65	7329-7330	5.11		
792-793	4.87	7330-7331	1.42		
793-794	3.83	7331-7332	5.66		
794-795	0.87	7332-7333	0.86		
795-796	7.22	7333-7334	3.11		
796-797	7.18	7334-7335	3.98		
797-798	7.22	7335-7336	2.00		
798-799	0.59	7336-7337	0.90		
799-800	7.21	7337-7338	6.89		
800-801	6.17	7338-7339	1.81		
801-802	3.87	7339-7340	4.08		
802-803	0.67	7340-7341	7.96		
803-804	6.07	7341-7342	3.74		
804-805	7.23	7342-7343	0.54		
805-806	1.95	7343-7344	5.80		
806-807	0.87	7344-7345	7.54		
807-808	7.23	7345-7346	7.03		
808-809	2.81	7346-7347	6.79		
809-810	5.84	7347-7348	1.81		
810-811	1.11	7348-7349	4.86		
811-812	0.83	7349-7350	6.89		
812-813	7.65	7350-7351	3.36		
813-814	2.18	7351-7352	0.71		
814-815	7.23	7352-7353	7.83		
815-816	0.80	7353-7354	4.30		
816-817	7.86	7354-7355	6.89		
817-818	2.81	7355-7356	0.89		
818-819	2.91	7356-7357	7.45		
819-820	3.91	7357-7358	5.83		
820-821	5.83	7358-7359	5.44		
821-822	2.91	7359-7360	4.30		
822-823	5.83	7360-7361	7.27		
823-824	7.27	7361-7362	7.27		
824-825	4.86	7362-7363	3.39		
825-826	5.83	7363-7364	3.39		
826-827	4.86	7364-7365	3.14		
827-828	7.23	7365-7366	0.70		
828-829	4.86	7366-7367	5.82		
829-830	0.13	7367-7368	5.82		
830-831	0.13	7368-7369	5.84		
831-832	5.00	7369-7370	1.99		
832-833	5.00	7370-7371	7.77		
833-834	0.47	7371-7372	1.46		
834-835	5.70	7372-7373	5.73		
835-836	1.72	7373-7374	5.74		
836-837	6.80	7374-7375	4.63		
837-838	3.77	7375-7376	1.73		
838-839	1.63	7376-7377	5.81		
839-840	6.45	7377-7378	6.79		
840-841	3.15	7378-7379	7.86		
841-842	2.45	7379-7380	3.37		
842-843	8.48	7380-7381	6.86		
843-844	8.49	7381-7382	1.36		
844-845	5.81	7382-7383	1.90		
845-846	1.40	7383-7384	3.16		
846-847	0.47	7384-7385	5.74		
847-848	5.80	7385-7386	3.03		
848-849	8.00	7386-7387	8.87		
849-850	5.37	7387-7388	1.43		
850-851	7.07	7388-7389	8.90		
851-852	7.04	7389-7390	0.23		
852-853	2.08	7390-7391	2.08		
853-854	7.88	7391-7392	6.07		
854-855	0.89	7392-7393	1.87		
855-856	7.06	7393-7394	6.80		
856-857	7.06	7394-7395	6.80		
857-858	2.11	7395-7396	6.80		
858-859	5.89	7396-7397	6.00		
859-860	0.89	7397-7398	0.24		
860-861	7.07	7398-7399	4.67		
861-862	6.38	7399-7400	1.33		
862-863	4.33	7400-7401	6.90		
863-864	7.13	7401-7402	2.81		
864-865	7.02	7402-7403	6.86		
865-866	7.24	7403-7404	8.00		
866-867	7.21	7404-7405	0.47		
867-868	7.96	7405-7406	7.38		
868-869	4.33	7406-7407	1.75		
869-870	4.80	7407-7408	7.33		
870-871	8.30	7408-7409	5.90		
871-872	7.38	7409-7410	0.17		
872-873	7.14	7410-7411	0.77		
873-874	7.01	7411-7412	8.82		
874-875	7.38	7412-7413	8.73		
875-876	4.54	7413-7414	3.43		
876-877	6.58	7414-7415	3.43		

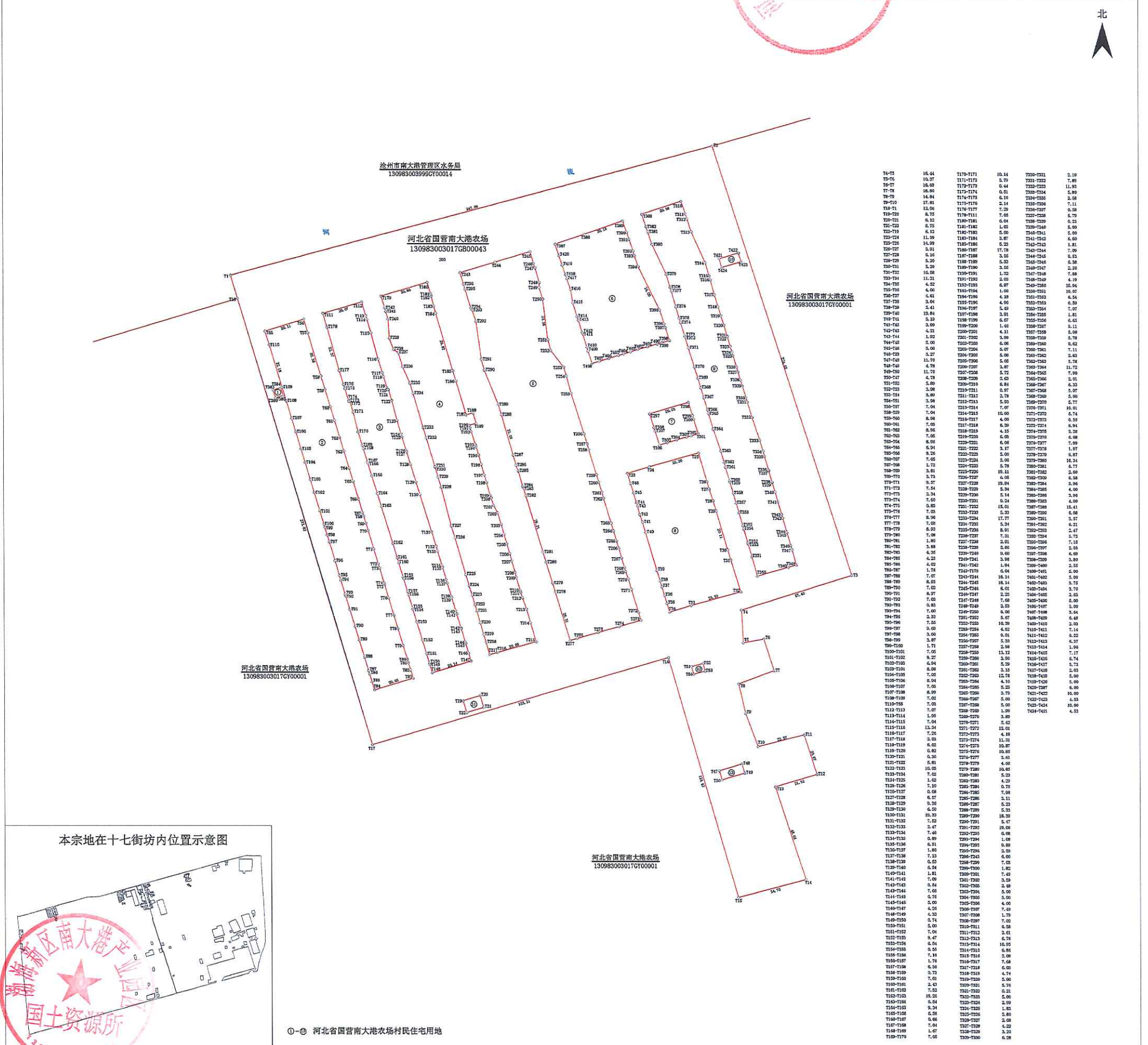


2018年5月图解法测界址点
 制图日期: 2018年5月16日
 审核日期: 2018年5月17日

公示图

单位: m·m²

宗地代码:	130983003017GB00043	土地权利人:	河北省国营南大港农场
所在图幅号:	4268.0-536.0, 4268.0-537.0, 4267.0-536.0, 4267.0-537.0	宗地面积:	36177.33



①-② 河北省国营南大港农场村民住宅用地

2018年5月图解法测绘界址点
 制图日期: 2018年05月16日
 审核日期: 2018年05月17日

1: 1000

制图者: 杜梦飞
 审核者: 于明朝

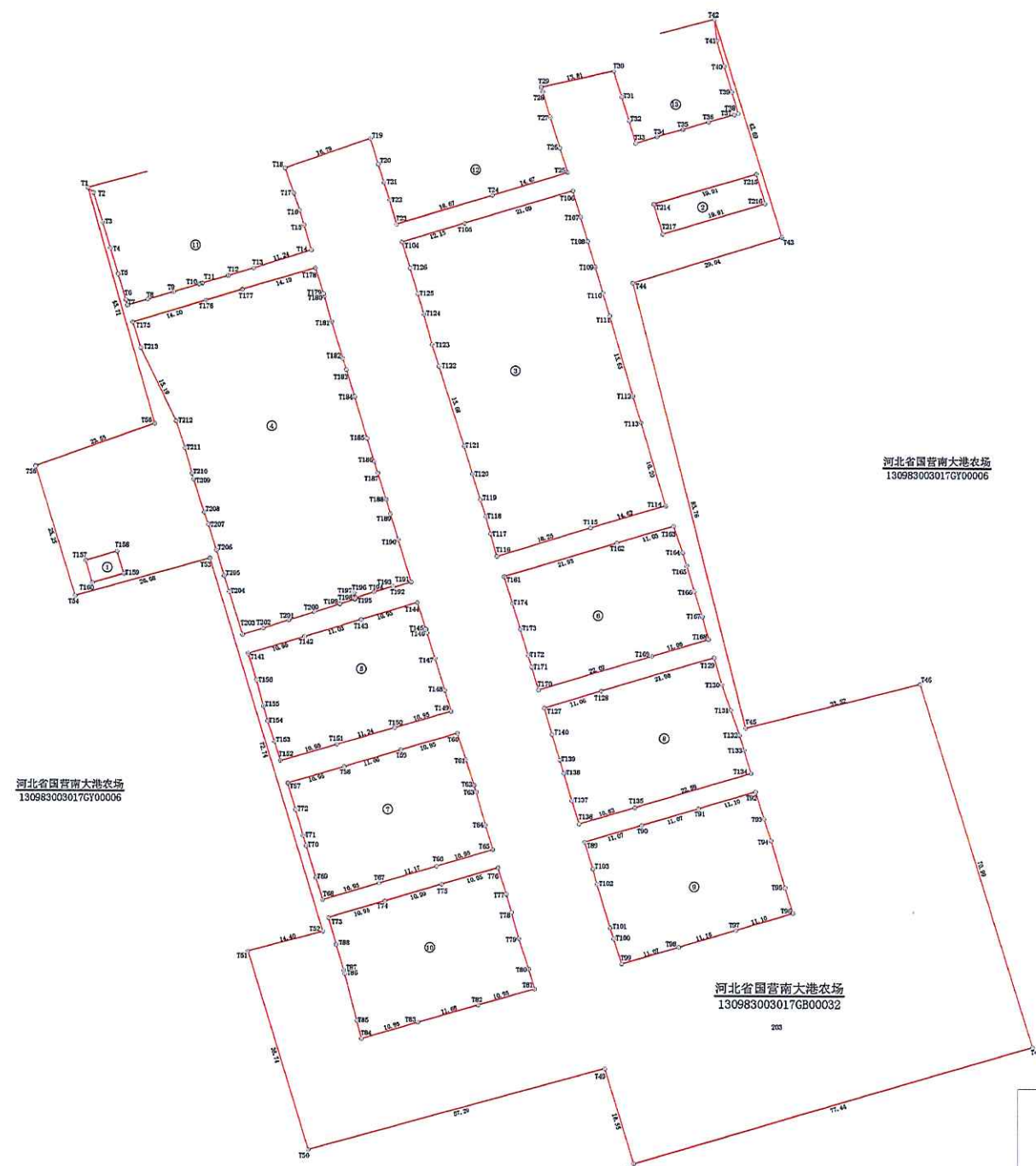
公示图

单位: m

宗地代码:	130983003017GB00032	土地权利人:	河北省国营南大港农场
所在图幅号:	4268.0-540.0	宗地面积:	11261.80



71-72	1.41	7100-7107	4.34
73-73	5.76	7103-7104	5.21
73-74	5.00	7104-7105	5.54
74-75	5.00	7105-7106	5.00
75-76	5.00	7106-7107	5.00
76-77	1.08	7107-7108	4.38
77-78	3.92	7109-7110	4.41
78-79	5.00	7111-7112	2.36
79-80	5.00	7113-7114	5.00
80-81	0.58	7115-7116	5.00
81-82	5.00	7117-7118	5.26
82-83	4.99	7119-7120	7.07
83-84	4.86	7121-7122	5.01
84-85	2.85	7123-7124	0.45
85-86	3.37	7125-7126	5.00
86-87	5.00	7127-7128	7.22
87-88	5.00	7129-7130	2.20
88-89	3.65	7131-7132	5.27
89-90	3.42	7133-7134	8.12
90-91	4.09	7135-7136	4.53
91-92	4.81	7137-7138	2.26
92-93	6.85	7139-7140	5.13
93-94	5.00	7141-7142	2.79
94-95	0.88	7143-7144	5.00
95-96	5.00	7145-7146	8.32
96-97	4.76	7147-7148	3.50
97-98	4.40	7149-7150	0.25
98-99	4.16	7151-7152	3.08
99-100	5.00	7153-7154	3.26
100-101	5.00	7155-7156	0.96
101-102	5.00	7157-7158	0.24
102-103	0.75	7159-7160	1.20
103-104	4.23	7161-7162	2.91
104-105	5.00	7163-7164	5.00
105-106	4.97	7165-7166	5.00
106-107	4.03	7167-7168	4.00
107-108	5.20	7169-7170	8.40
108-109	5.00	7171-7172	3.06
109-110	1.34	7173-7174	5.00
110-111	6.46	7175-7176	5.00
111-112	4.77	7177-7178	5.12
112-113	4.37	7179-7180	2.30
113-114	6.20	7181-7182	6.47
114-115	2.02	7183-7184	1.11
115-116	5.00	7185-7186	5.00
116-117	3.13	7187-7188	8.24
117-118	5.20	7189-7190	5.01
118-119	3.52	7191-7192	5.83
119-120	5.00	7193-7194	5.83
120-121	3.94	7195-7196	5.00
121-122	3.47	7197-7198	5.00
122-123	5.08	7199-7200	0.71
123-124	5.00	7201-7202	5.00
124-125	5.20	7203-7204	5.00
125-126	5.20	7205-7206	5.00
126-127	4.31	7207-7208	5.00
127-128	9.22	7209-7210	5.00
128-129	4.96	7211-7212	5.00
129-130	4.96	7213-7214	5.00
130-131	2.18	7215-7216	5.00
131-132	8.44	7217-7218	5.00
132-133	2.97	7219-7220	5.00
133-134	6.26	7221-7222	5.00
134-135	6.08	7223-7224	5.00
135-136	4.70	7225-7226	5.00
136-137	5.00	7227-7228	5.00
137-138	5.00	7229-7230	5.00
138-139	4.47	7231-7232	5.00
139-140	5.17	7233-7234	5.00
140-141	4.37	7235-7236	5.00
141-142	3.33	7237-7238	5.00
142-143	5.31	7239-7240	5.00
143-144	5.00	7241-7242	5.00
144-145	5.40	7243-7244	5.00
145-146	4.23	7245-7246	5.00
146-147	5.92	7247-7248	5.00
147-148	3.97	7249-7250	5.00
148-149	5.00	7251-7252	5.00
149-150	5.00	7253-7254	5.00
150-151	5.98	7255-7256	5.00
151-152	4.50	7257-7258	5.00
152-153	4.53	7259-7260	5.00
153-154	5.35	7261-7262	5.00
154-155	2.60	7263-7264	5.00
155-156	5.00	7265-7266	5.00
156-157	5.17	7267-7268	5.00
157-158	0.70	7269-7270	5.00
158-159	5.00	7271-7272	5.00
159-160	4.27	7273-7274	5.00
160-161	4.08	7275-7276	5.00
161-162	3.78	7277-7278	5.00
162-163	4.06	7279-7280	5.00
163-164	2.87	7281-7282	5.00
164-165	5.00	7283-7284	5.00
165-166	5.19	7285-7286	5.00
166-167	6.10	7287-7288	5.00
167-168	4.34	7289-7290	5.00
168-169	6.10	7291-7292	5.00



2018年5月图解法测绘界址点
制图日期: 2018年5月16日
审核日期: 2018年5月17日

1: 600

制图者: 杜梦飞
审核者: 于明朝

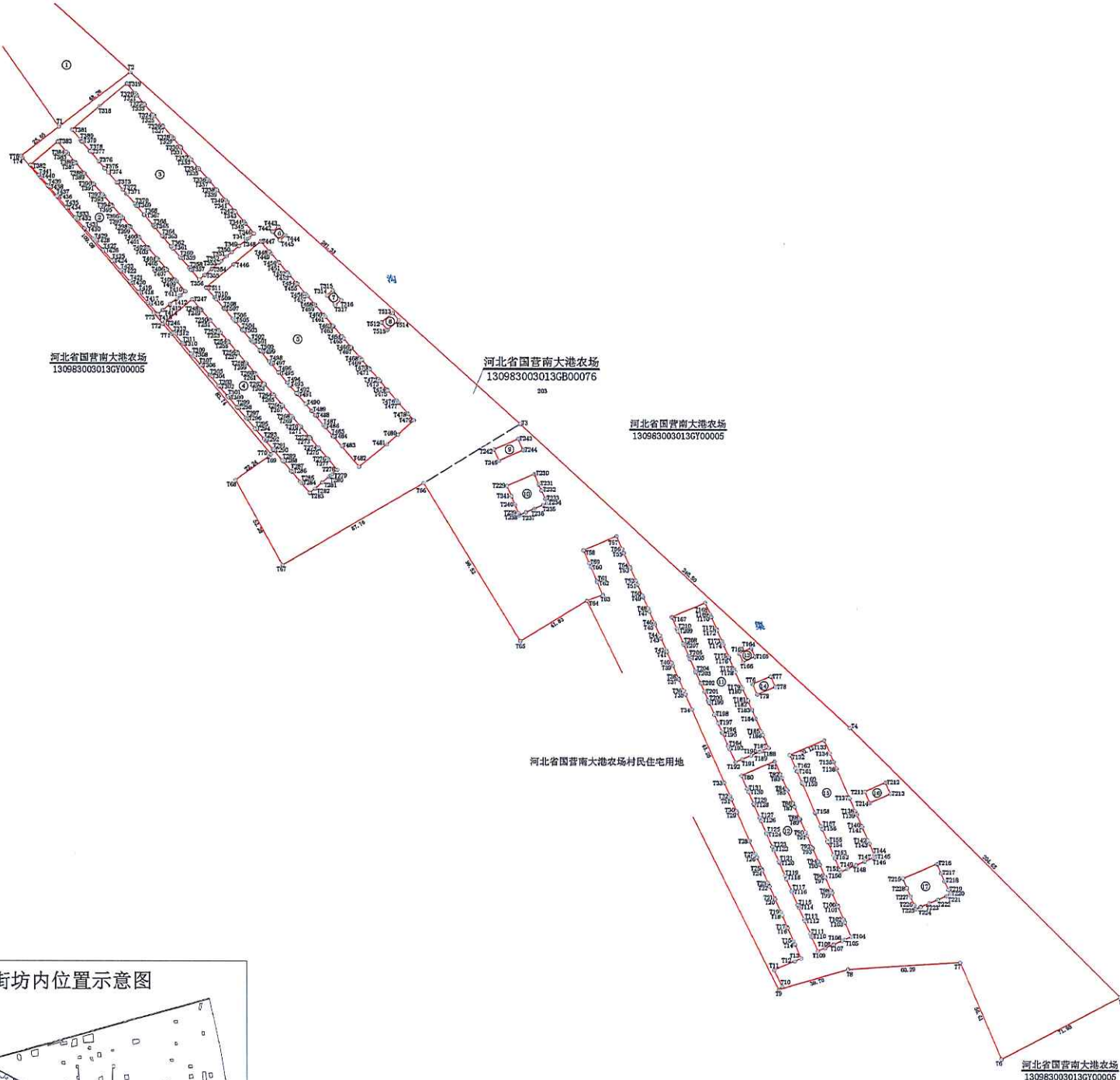
公示图



宗地代码:	130983003013GB00076	土地权利人:	河北省国营南大港农场
所在图幅号:	4262.0-528.0, 4261.0-528.0, 4261.0-529.0	宗地面积:	36728.68

单位: m²

北



719-719	2.29	719-719	0.72	719-719	7.03
719-720	0.97	719-720	1.05	719-720	1.38
719-721	13.04	719-721	1.65	719-721	6.13
719-722	2.87	719-722	7.64	719-722	0.22
719-723	8.20	719-723	0.58	719-723	7.03
719-724	2.84	719-724	0.82	719-724	0.88
719-725	7.02	719-725	1.08	719-725	6.68
719-726	1.66	719-726	0.80	719-726	0.12
719-727	0.21	719-727	0.20	719-727	7.08
719-728	1.86	719-728	0.20	719-728	0.26
719-729	1.65	719-729	1.09	719-729	5.87
719-730	0.54	719-730	7.43	719-730	0.81
719-731	8.80	719-731	7.03	719-731	7.03
719-732	0.80	719-732	0.88	719-732	1.33
719-733	7.06	719-733	4.23	719-733	6.23
719-734	0.60	719-734	11.47	719-734	1.45
719-735	0.81	719-735	7.65	719-735	7.04
719-736	1.98	719-736	6.85	719-736	5.87
719-737	0.59	719-737	1.85	719-737	7.04
719-738	0.84	719-738	7.65	719-738	7.04
719-739	1.10	719-739	1.11	719-739	1.11
719-740	1.08	719-740	4.95	719-740	4.11
719-741	0.50	719-741	1.11	719-741	0.59
719-742	0.50	719-742	5.00	719-742	1.34
719-743	0.50	719-743	5.00	719-743	1.74
719-744	0.50	719-744	5.00	719-744	1.77
719-745	0.50	719-745	5.00	719-745	5.00
719-746	0.50	719-746	5.00	719-746	5.00
719-747	0.50	719-747	5.00	719-747	5.00
719-748	0.50	719-748	5.00	719-748	5.00
719-749	0.50	719-749	5.00	719-749	5.00
719-750	0.50	719-750	5.00	719-750	5.00
719-751	0.50	719-751	5.00	719-751	5.00
719-752	0.50	719-752	5.00	719-752	5.00
719-753	0.50	719-753	5.00	719-753	5.00
719-754	0.50	719-754	5.00	719-754	5.00
719-755	0.50	719-755	5.00	719-755	5.00
719-756	0.50	719-756	5.00	719-756	5.00
719-757	0.50	719-757	5.00	719-757	5.00
719-758	0.50	719-758	5.00	719-758	5.00
719-759	0.50	719-759	5.00	719-759	5.00
719-760	0.50	719-760	5.00	719-760	5.00
719-761	0.50	719-761	5.00	719-761	5.00
719-762	0.50	719-762	5.00	719-762	5.00
719-763	0.50	719-763	5.00	719-763	5.00
719-764	0.50	719-764	5.00	719-764	5.00
719-765	0.50	719-765	5.00	719-765	5.00
719-766	0.50	719-766	5.00	719-766	5.00
719-767	0.50	719-767	5.00	719-767	5.00
719-768	0.50	719-768	5.00	719-768	5.00
719-769	0.50	719-769	5.00	719-769	5.00
719-770	0.50	719-770	5.00	719-770	5.00
719-771	0.50	719-771	5.00	719-771	5.00
719-772	0.50	719-772	5.00	719-772	5.00
719-773	0.50	719-773	5.00	719-773	5.00
719-774	0.50	719-774	5.00	719-774	5.00
719-775	0.50	719-775	5.00	719-775	5.00
719-776	0.50	719-776	5.00	719-776	5.00
719-777	0.50	719-777	5.00	719-777	5.00
719-778	0.50	719-778	5.00	719-778	5.00
719-779	0.50	719-779	5.00	719-779	5.00
719-780	0.50	719-780	5.00	719-780	5.00
719-781	0.50	719-781	5.00	719-781	5.00
719-782	0.50	719-782	5.00	719-782	5.00
719-783	0.50	719-783	5.00	719-783	5.00
719-784	0.50	719-784	5.00	719-784	5.00
719-785	0.50	719-785	5.00	719-785	5.00
719-786	0.50	719-786	5.00	719-786	5.00
719-787	0.50	719-787	5.00	719-787	5.00
719-788	0.50	719-788	5.00	719-788	5.00
719-789	0.50	719-789	5.00	719-789	5.00
719-790	0.50	719-790	5.00	719-790	5.00
719-791	0.50	719-791	5.00	719-791	5.00
719-792	0.50	719-792	5.00	719-792	5.00
719-793	0.50	719-793	5.00	719-793	5.00
719-794	0.50	719-794	5.00	719-794	5.00
719-795	0.50	719-795	5.00	719-795	5.00
719-796	0.50	719-796	5.00	719-796	5.00
719-797	0.50	719-797	5.00	719-797	5.00
719-798	0.50	719-798	5.00	719-798	5.00
719-799	0.50	719-799	5.00	719-799	5.00
719-800	0.50	719-800	5.00	719-800	5.00
719-801	0.50	719-801	5.00	719-801	5.00
719-802	0.50	719-802	5.00	719-802	5.00
719-803	0.50	719-803	5.00	719-803	5.00
719-804	0.50	719-804	5.00	719-804	5.00
719-805	0.50	719-805	5.00	719-805	5.00
719-806	0.50	719-806	5.00	719-806	5.00
719-807	0.50	719-807	5.00	719-807	5.00
719-808	0.50	719-808	5.00	719-808	5.00
719-809	0.50	719-809	5.00	719-809	5.00
719-810	0.50	719-810	5.00	719-810	5.00
719-811	0.50	719-811	5.00	719-811	5.00
719-812	0.50	719-812	5.00	719-812	5.00
719-813	0.50	719-813	5.00	719-813	5.00
719-814	0.50	719-814	5.00	719-814	5.00
719-815	0.50	719-815	5.00	719-815	5.00
719-816	0.50	719-816	5.00	719-816	5.00
719-817	0.50	719-817	5.00	719-817	5.00
719-818	0.50	719-818	5.00	719-818	5.00
719-819	0.50	719-819	5.00	719-819	5.00
719-820	0.50	719-820	5.00	719-820	5.00
719-821	0.50	719-821	5.00	719-821	5.00
719-822	0.50	719-822	5.00	719-822	5.00
719-823	0.50	719-823	5.00	719-823	5.00
719-824	0.50	719-824	5.00	719-824	5.00
719-825	0.50	719-825	5.00	719-825	5.00
719-826	0.50	719-826	5.00	719-826	5.00
719-827	0.50	719-827	5.00	719-827	5.00
719-828	0.50	719-828	5.00	719-828	5.00
719-829	0.50	719-829	5.00	719-829	5.00
719-830	0.50	719-830	5.00	719-830	5.00
719-831	0.50	719-831	5.00	719-831	5.00
719-832	0.50	719-832	5.00	719-832	5.00
719-833	0.50	719-833	5.00	719-833	5.00
719-834	0.50	719-834	5.00	719-834	5.00
719-835	0.50	719-835	5.00	719-835	5.00
719-836	0.50	719-836	5.00	719-836	5.00
719-837	0.50	719-837	5.00	719-837	5.00
719-838	0.50	719-838	5.00	719-838	5.00
719-839	0.50	719-839	5.00	719-839	5.00
719-840	0.50	719-840	5.00	719-840	5.00
719-841	0.50	719-841	5.00	719-841	5.00
719-842	0.50	719-842	5.00	719-842	5.00
719-843	0.50	719-843	5.00	719-843	5.00
719-844	0.50	719-844	5.00	719-844	5.00
719-845	0.50	719-845	5.00	719-845	5.00
719-846	0.50	719-846	5.00	719-846	5.00
719-847	0.50	719-847	5.00	719-847	5.00
719-848	0.50	719-848	5.00	719-848	5.00
719-849	0.50	719-849	5.00	719-849	5.00
719-850	0.50	719-850	5.00	719-850	5.00
719-851	0.50	719-851	5.00	719-851	5.00
719-852	0.50	719-852	5.00	719-852	5.00
719-853	0.50	719-853	5.00	719-853	5.00
719-854	0.50	719-854	5.00	719-854	5.00
719-855	0.50	719-855	5.00	719-855	5.00
719-856	0.50	719-856	5.00	719-856	5.00
719-857	0.50	719-857	5.00	719-857	5.00
719-858	0.50	719-858	5.00	719-858	5.00
719-859	0.50	719-859	5.00	719-859	5.00
719-860	0.50	719-860	5.00	719-860	5.00
719-861	0.50	719-861	5.00	719-861	5.00
719-862	0.50	719-862	5.00	719-862	5.00
719-863	0.50	719-863	5.00	719-863	5.00
719-864	0.50	719-864	5.00	719-864	5.00
719-865	0.50	719-865	5.00	719-865	5.00
719-866	0.50	719-866	5.00	719-866	5.00
719-867	0.50	719-867	5.00	719-867	5.00
719-868	0.50	719-868	5.00	719-868	5.00
719-869	0.50	719-869	5.00	719-869	5.00
719-870	0.50	719-870	5.00	719-870	5.00
719-871	0.50	719-871	5.00	719-871	5.00
719-872	0.50	719-872	5.00	719-872	5.00
719-873	0.50	719-873	5.00	719-873	5.00
719-874	0.50	719-874	5.00	719-874	5.00
719-875	0.50	719-875	5.00	719-875	5.00
719-876	0.50	719-876	5.00	719-876	5.00
719-877	0.50	719-877	5.00	719-877	5.00
719-878	0.50	719-878	5.00	719-878	5.00
719-879	0.50	719-879	5.00	719-879	5.00
719-880	0.50	719-880	5.00	719-880	5.00
719-881	0.50	719-881	5.00	719-881	5.00
719-882	0.50	719-882	5.00	719-882	5.00
719-883	0.50	719-883	5.00	719-883	5.00
719-884	0.50	719-884	5.00	719-884	5.00
719-885	0.50	719-885	5.00	719-885	5.00
719-886	0.50	719-886	5.00	719-886	5.00
719-887	0.50	719-887	5.00	719-887	5.00
719-888	0.50	719-888	5.00	719-888	5.00
719-889	0.50	719-889	5.00	719-889	5.00
719-890	0.50	719-890	5.00	719-890	5.00
719-891	0.50	719-891	5.00	719-891	5.00
719-892	0.50	719-892	5.00	719-892	5.00
719-893	0.50	719-893	5.00	719-893	5.00
719-894	0				